



# CNPE Blayais

## BILAN 2017

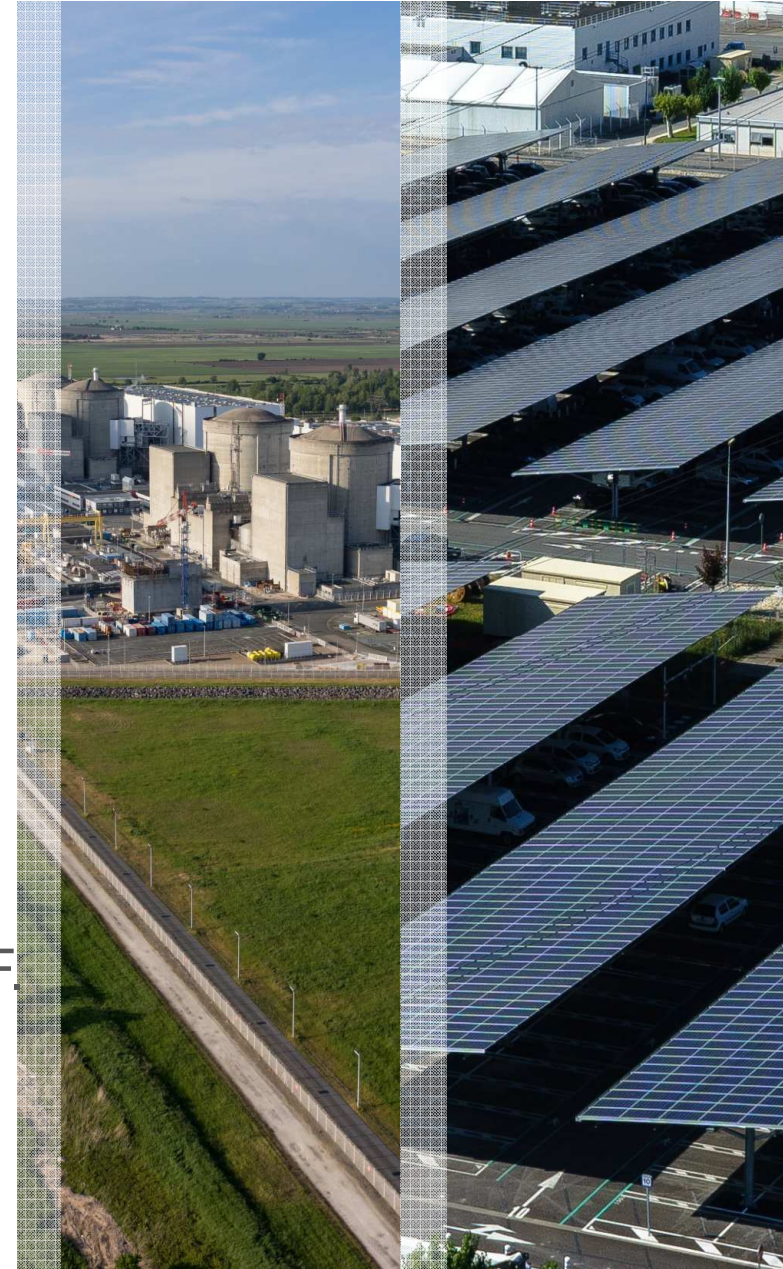
AG CLIN  
01/06/2018





# FAITS MARQUANTS 2017

- Une **production record** : 26 TWh.
- Une campagne **d'arrêts de tranches** dense.
- Des résultats **sécurité** pas à l'attendu.
- De grands chantiers pour préparer l'avenir (DUS, BCT, Margaux 2... ).
- 1 EGE et 1 Peer Review (WANO).
- Blayais, modèle du mix énergétique du groupe EDF.







# RÉSULTATS 2017

## PRODUCTION



# PRODUCTION

Production

26 TWh

2016 : 24 TWh

KIF

0,3 %

2016 : 0,9 %

Prolongation d'arrêts

8,7 jours

2016 : 12,1 jours





# RÉSULTATS 2017

## SÛRETÉ





# SÛRETÉ

Arrêt Automatique  
Réacteur

1

Objectif :  $< \text{ou} = 1$

Incendies  
majeurs

0

Objectif : 0

Evènement  
NC STE  
Non classés

4

Objectif :  $< \text{ou} = 4$





# RÉSULTATS 2017

## SÉCURITÉ-RADIOPROTECTION





# SÉCURITÉ-RADIOPROTECTION

Taux de fréquence  
Accidents

4,99

Objectif :  $\leq$  ou = 2,5

Déclenchements C3

3

Objectif :  $\leq$  ou = 3

ESR tirs radio / dose  
peau

2





# RÉSULTATS 2017

## ENVIRONNEMENT





# ENVIRONNEMENT

Performance globale  
déchets

94%

Objectif : 90 %

Rejets bore

8 t

Objectif : < ou = 12 t

Rejets SF6

67,9 kg

Objectif : < ou = 80 kg





# RÉSULTATS 2017

## RESSOURCES



# RESSOURCES

Effectif

1 324  
salariés

Main d'œuvre

123 M€

Objectif : 123,4

OPEX / CAPEX

123 / 32  
M€

Objectifs : 125 / 32





AU PLUS PRÈS DE NOTRE  
TERRITOIRE



# AU PLUS PRÈS DE NOTRE TERRITOIRE

Partenaire économique  
majeur (GIE, cluster, etc.).

**40**

millions d'euros de  
commandes passées en  
Gironde.

**71**

millions d'euros de  
retombées fiscales  
(taxes et impôts).



Partenaire de la vie  
culturelle, associative locale  
et sportive.

Une information continue.

Acteur du mix énergétique.





# NOS PRIORITÉS 2018





# PRIORITÉS 2018

**MQME**

CONTINUER A  
RENFORCER LA **SÛRETÉ**

&

MAINTENIR UNE  
**PRODUCTION** À UN BON  
NIVEAU

**RENFORCER  
LA SÉCURITÉ**

CONTINUER DE FAIRE DU BLAYAIS  
LE MODELE DU MIX ENERGETIQUE BAS CARBONE DU GROUPE EDF



# L'ACTUALITE DU CNPE

► Une **campagne d'arrêts de tranche conforme au planning (ASR tr.2 terminé et VP tr.3 en cours)**.

► A noter : 1<sup>ère</sup> mondiale lors de l'ASR tr.2  
Remplacement de tubes de drains GV

► Des résultats **sécurité** en amélioration.

► Des chantiers Diesels d'Ultimes Secours qui se poursuivent (Moteurs des DUS 4 et 2 installés)

► Une production de XX Twh, conforme aux objectifs

